

# ELITE

## Thinking Long Term

Mars 2016



Soutenu par le London Stock Exchange Group

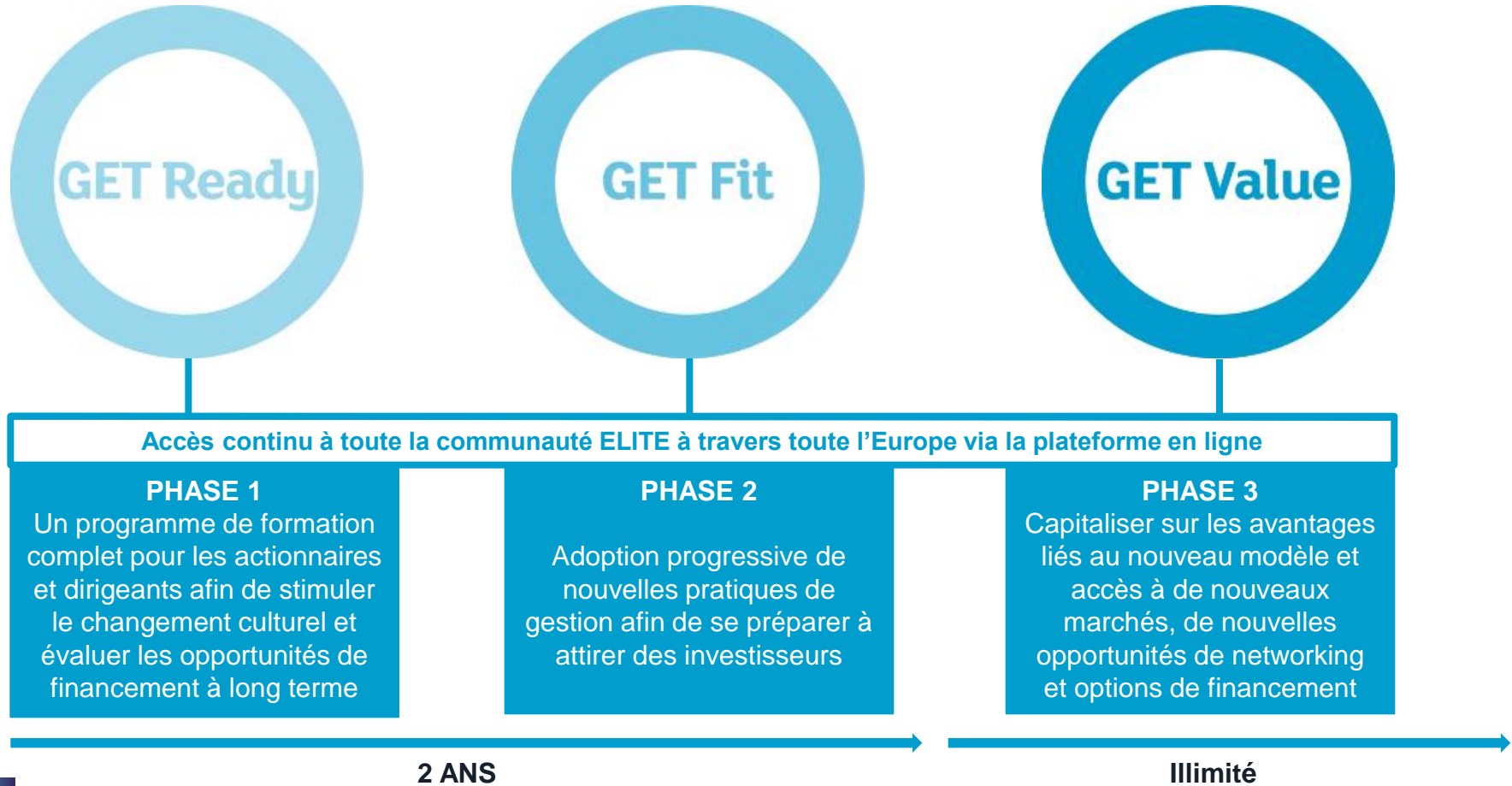
ELITE est une propriété et développé par le London Stock Exchange Group. ELITE est exploité sous licence par la Bourse de Casablanca au Maroc. ELITE est une marque déposée de Borsa Italiana Spa, filiale du London Stock Exchange Group.

# ELITE C'EST QUOI

- QUOI** ELITE est un programme conçu pour aider les entreprises à préparer et à structurer la prochaine étape de leur croissance à travers l'accès à des opportunités de financement à long terme.
- QUI** ELITE est dédié aux entreprises les plus ambitieuses, ayant un Business Model solide, une stratégie de croissance claire et un besoin en financement.
- COMMENT** ELITE offre une approche innovante, comprenant un programme de formation, une période d'accompagnement, soutenue par des mentors, et un accès direct à la communauté financière par le biais d'une plateforme communautaire dédiée. C'est un programme «capital neutre» ouvert à toute opportunité de financement, permettant l'accès aux Private Equity et aux fonds de capital-risque, aux produits de dette, etc...

**L'objectif à long terme de ELITE est d'améliorer l'accès des entreprises à un ensemble de compétences plus sophistiquées, à un réseau et à un capital diversifié en vue d'accélérer les opportunités de croissance.**

# ELITE: UN PROGRAMME EN 3 PHASES



# ELITE: GET READY

Une formation permettant aux dirigeants et actionnaires de mieux gérer les changements organisationnels et financiers de leur entreprise, afin d'accéder au moyen de financement le mieux adapté à leur stratégie de croissance.



## PHASE 1

### Stratégies de croissance de l'entreprise

---

La gouvernance et l'organisation optimale dans une entreprise en croissance

---

Business Plan

---

Les méthodes d'évaluation d'une entreprise

---

Les avantages et les inconvénients des différentes sources de financement

---

Equity story

---

# ELITE: GET FIT

Dans la deuxième phase, les entreprises seront amenées à évaluer les lacunes de leurs systèmes organisationnels et financiers et prévoir toutes les mesures de changement nécessaires pour améliorer leur attractivité vis-à-vis des investisseurs. Les conseillers aideront les entreprises à travailler sur leur propre levée de fonds ou leur croissance.



## PHASE 2

**Initier les changements potentiels dans le cadre organisationnel de l'entreprise**

---

**Aider à la consolidation des pratiques de la communication sociale et financière de l'entreprise**

---

**Soutenir le développement du business plan et la présentation d'une equity story ou de croissance d'une entreprise**

---

# ELITE: GET VALUE

L'entreprise a accès à plusieurs avantages et opportunités dès son admission au Programme ELITE, et après sa certification ELITE.



## PHASE 3

**Visibilité dans la communauté financière et entrepreneuriale au niveau national et international**

---

**Business Matching avec les autres entreprises ELITE**

---

**Accès structuré, via la plateforme web, au réseau des conseillers, professionnels, institutions et investisseurs (le site de la communauté)**

---

**Accès aux opportunités de financement (marchés des capitaux et de la dette, sociétés de Private Equity et de Capital Risque)**

---

# AVANTAGES DE L'ADHÉSION À ELITE

Un accès sur mesure à un réseau de conseillers leaders locaux et internationaux, d'investisseurs, d'experts, d'entrepreneurs et d'entreprises cotées

S'engager avec la communauté des investisseurs pour faciliter l'accès au capital via une palette d'options différentes en fonction des besoins de votre entreprise

Faire partie d'un écosystème dynamique qui soutient et favorise l'innovation, l'entrepreneuriat et la croissance

Développer une expertise permettant de faire progresser votre entreprise et de prendre des décisions de financement

Une plateforme interactive pour améliorer votre profil professionnel vis-à-vis des parties prenantes, soutenue par une vaste campagne médiatique

Possibilité d'interagir, partager des expériences et d'apprendre des autres entreprises ayant des objectifs et des aspirations de croissance similaires

---

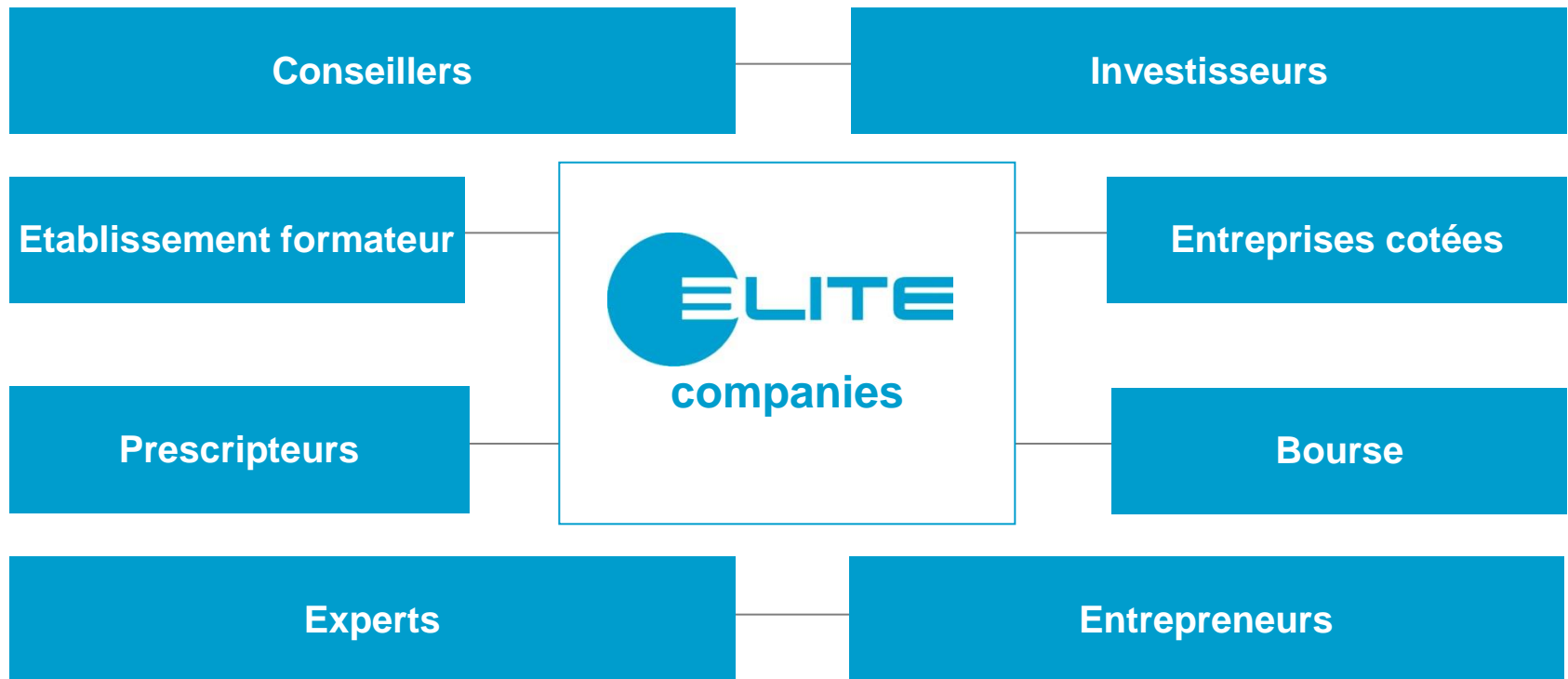
# ELITE

## PARTENAIRES DU PROGRAMME



# LA COMMUNAUTÉ ELITE

ELITE facilite et assure l'engagement à long terme entre les entreprises ambitieuses, les experts sectoriels, les conseillers, et la communauté des investisseurs.



ELITE améliore l'accès à un panel de compétences plus sophistiquées, un large réseau, et des sources de capitaux diversifiées en vue d'accélérer les opportunités de croissance.

---

# ELITE

## CONDITIONS D'ACCÈS POUR LES ENTREPRISES

# ELITE: CONDITIONS D'ACCÈS

ELITE est dédié uniquement aux entreprises les plus prometteuses et les plus ambitieuses, avec un business model solide, une stratégie de croissance claire et un besoin en financement.

## ELITE CONDITIONS D'ACCÈS

- Un business modèle ambitieux et de qualité
- Une croissance historique avérée et un fort potentiel de développement
- Des projections de croissance convaincantes
- Une équipe managériale crédible
- Une forte motivation pour faire face au changement culturel, organisationnel et managérial requis pour accéder aux opportunités de financement à long terme

Nous nous réservons le droit d'admission et/ou de continuation en tant que membre du Programme ELITE, eu égard à la situation macroéconomique, les caractéristiques du secteur et toutes circonstances temporaires ou exceptionnelles affectant la candidature.

---

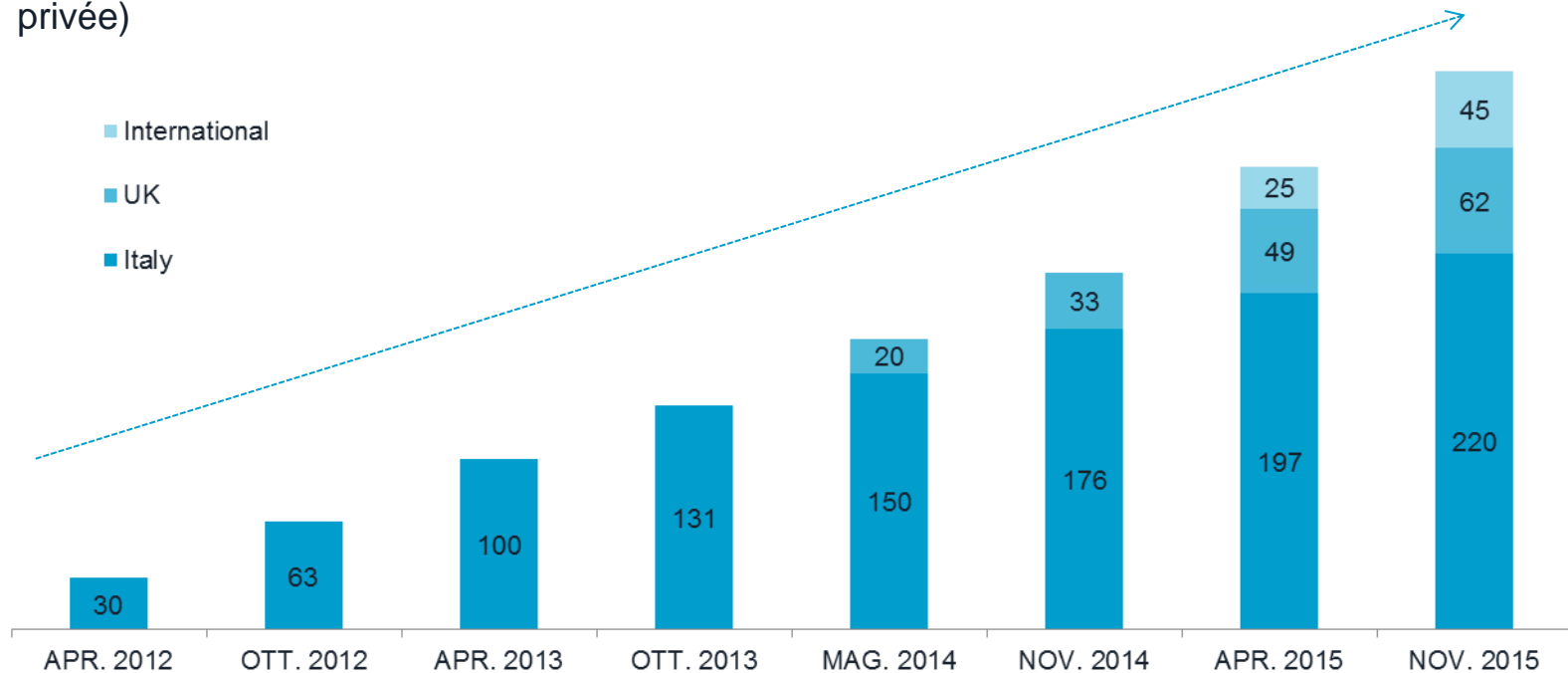
# ELITE

## L'EXPÉRIENCE DU LONDON STOCK EXCHANGE

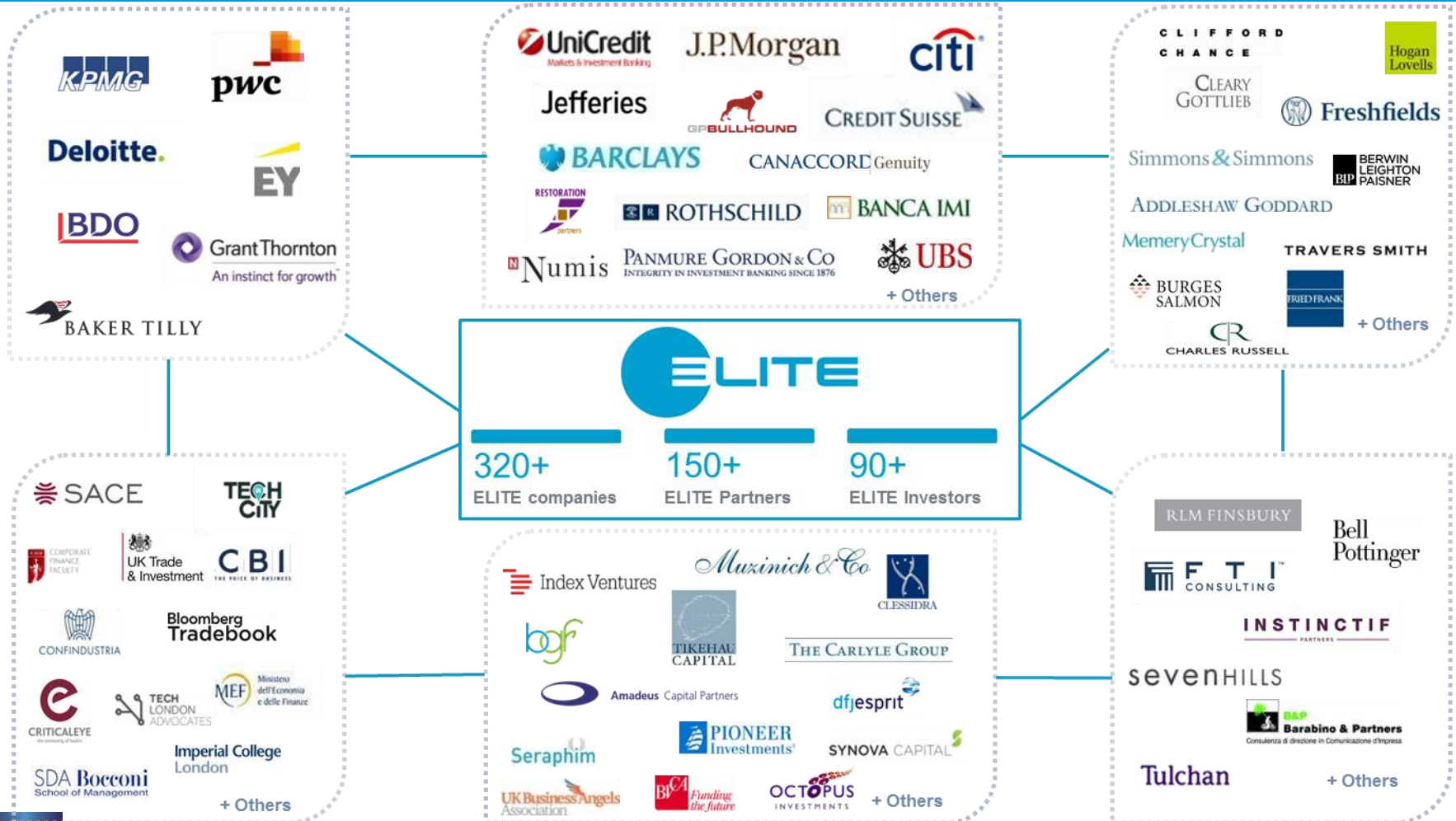
# UNE HISTOIRE DE CROISSANCE

Lancé en Avril 2012, ELITE a attiré en 3 années :

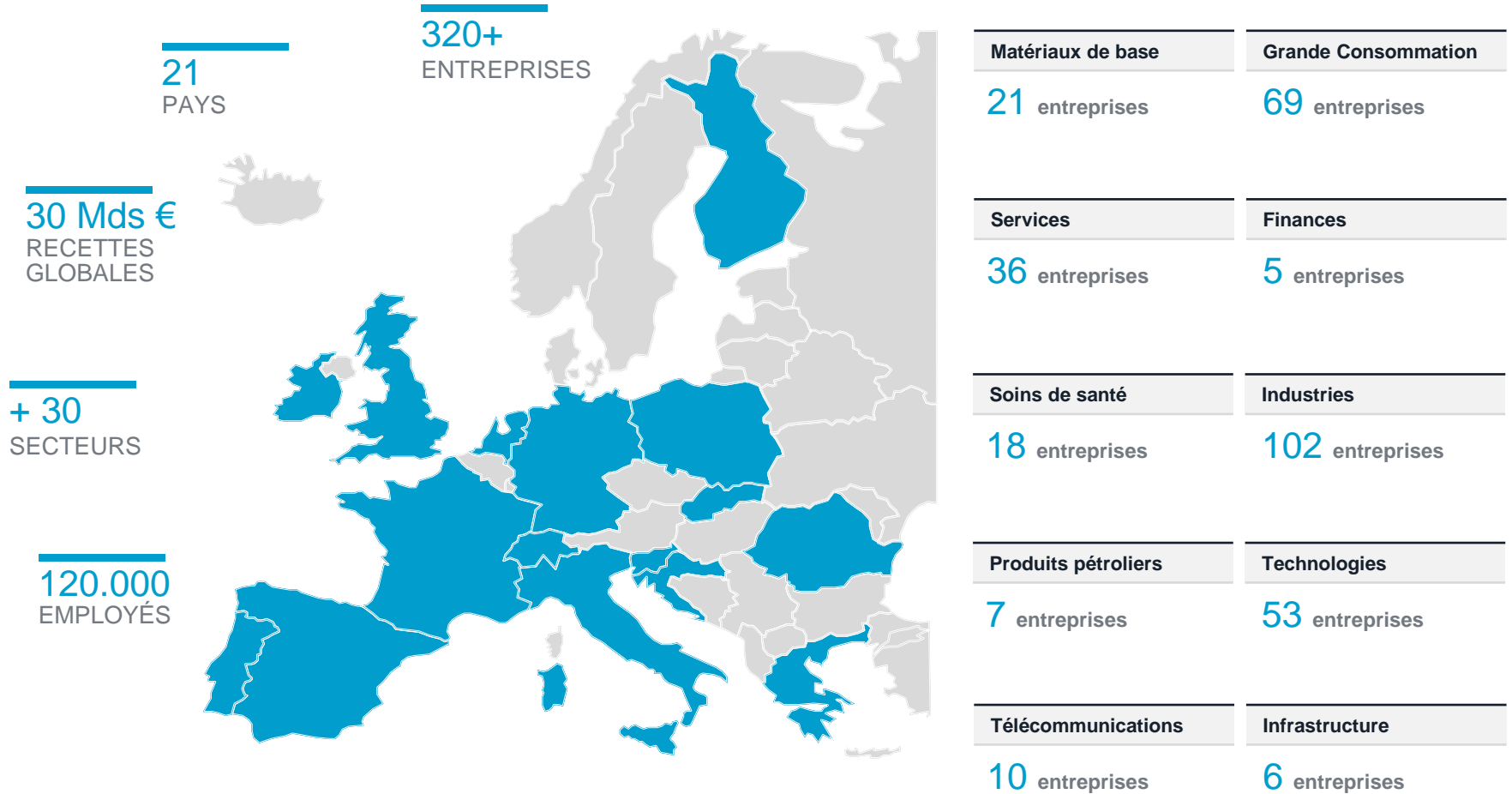
- ✓ Plus de 320 entreprises, sélectionnées parmi les entreprises les plus ambitieuses
- ✓ Plus de 150 conseillers financiers et professionnels
- ✓ Plus de 90 investisseurs institutionnels (Private Equity et investisseurs en dette privée)



# ELITE – UNE COMMUNAUTÉ EUROPÉENNE EN PLEINE ÉVOLUTION



# LES ENTREPRISES ELITE EN BREF



# ELITE ACCÉLÈRE LES CHANGEMENTS CULTURELS ET L'ACCÈS AU CAPITAL



Grâce à ELITE, les entreprises ont accéléré leur croissance et ont accès à des opportunités de financement



- 18** Entreprises ont conclu avec un Fonds d'investissement
- 15** Entreprises ont annoncé publiquement qu'elles prévoient une introduction en bourse sur le moyen terme –  
**4** entreprises sont déjà cotées
- 16** Entreprises ont émis des emprunts obligataires dont le montant s'élève à 330 M€
- 70** Opérations de Fusions & acquisitions et joint venture réalisées par les entreprises ELITE
- 250** M€ levés par des institutions appartenant à l'État
- 40** Sociétés cotées jouent le rôle de mentor pour les entreprises ELITE



# TÉMOIGNAGES DES ENTREPRISES ELITE



**Franco Cornagliotto, President Directeur Général d'aizoOn Consulting:**

“ELITE représente pour aizoOn l'opportunité d'atteindre un niveau de qualité supérieur, l'endroit idéal pour comparer et renforcer le business et les modalités de gestion, un accélérateur pour le développement international et l'affirmation de la marque. ELITE projette aizoOn vers l'avenir .”



**Graeme Malcolm, Directeur Général de M Squared Lasers:**

“Le programme a augmenté notre connaissance des différentes formes de financement et ce qui doit être fait pour se préparer à chacune. Il nous permet de réfléchir sur les moyens qui nous permettrons de continuer à grandir..”



**Lars-Michaël Paqvalén, Co-fondateur et Directeur Général de Kiosked:**

“Nous sommes ravis d'être sélectionnés dans le programme ELITE et son écosystème de classe mondiale composé d'autres entreprises, d'universités et d'autres opérateurs du marché. Les défis que l'entrepreneur et l'organisation rencontreront au cours du parcours sont multiples, mais avec le réseau de conseillers ELITE, leurs outils et soutien, ils peuvent être surpassés. Je suis impatient de vivre l'aventure ELITE pour Kiosked et les apprentissages qu'elle nous fournira.”



**Anthony Fletcher, Directeur Général, Graze:**

“C'est un programme fantastique. Graze est une entreprise présente à l'échelle mondiale et l'opportunité d'utiliser l'expérience et les enseignements de nos compères est inestimable. Grâce à ce programme, nous avons acquis l'expertise et la confiance qui nous permettent de continuer à mettre la technologie au cœur de notre entreprise et aspirons à construire une opération de classe mondiale.”



**Humberto Costa Leite, Directeur Général de IM Mining:**

“Nous nous sentons très honorés, et excités, de participer à ELITE. Le calendrier de ce programme est parfaitement adapté à notre stratégie, nous avons l'intention de nous introduire en bourse dans un délai de deux ans .”



**Luigi Marciano, Président Directeur Général de Objectway Financial Software:**

“Nous avons choisi ELITE car nous avons la conviction qu'il représente un très bon moyen permettant d'accéder aux marchés des capitaux . En rejoignant ELITE, nous pouvons également tirer profit des opportunités qu'offre ce réseau pour accroître notre visibilité auprès des investisseurs institutionnels, y compris les internationaux, afin de soutenir notre croissance.”

---

# ELITE

## QUESTIONS & REPOSSES

## QUESTIONS (1/2)

**Quel membre de l'entreprise doit participer à cette initiative?**

---

ELITE cible le Top management de la société, c.à.d. le Directeur Général ou le Directeur Administratif et Financier. Etant donné que les besoins changent d'une entreprise à une autre, nous désignerons ensemble le représentant adéquat pour chaque entreprise candidate.

**Nous avons déjà réalisé une levée de fonds –  
Pouvons-nous néanmoins rejoindre le  
Programme?**

---

Il n'y a aucune limite supérieure de taille pour les candidats ELITE. Le Programme est destiné aux entreprises qui sont à la recherche de moyens pour développer leur business plan et pour diversifier leurs sources de financement. En effet, de nombreuses entreprises du Programme ont eu une expérience dans la levée de fonds.

**Existe-il des accréditations à l'issue du Programme?**

---

Un certificat sera décerné à la société par le London Stock Exchange Group ainsi que son partenaire la Bourse de Casablanca à la fin de l'étape "Get Fit" du Programme. Il n'existe pas d'accréditation académique formelle vu que ELITE n'est pas un programme de formation exécutif.

**Quel est le temps à consacrer par les entreprises au Programme?**

---

Le Programme comprend des journées de formation ainsi que des workshops durant toute la période des 2 années, avec des tâches pour les différents participants de chaque équipe. L'entreprise est amenée à envoyer un ou deux dirigeants pour chaque module, en se basant sur la pertinence du sujet vis-à-vis du dirigeant sélectionné.

## QUESTIONS (2/2)

**Pourquoi la Bourse de Casablanca mène cette initiative? Attend-on de l'entreprise de s'introduire en bourse?**

---

ELITE permet aux entreprises de bénéficier de l'expérience de la Bourse de Casablanca et du London Stock Exchange Group en petites et moyennes capitalisations ainsi que de leurs relations avec la communauté des conseillers et des investisseurs.

Notre expérience en tant qu'opérateur du marché des capitaux ajoutée au support de la communauté des entreprises et des investisseurs nous permettra de fournir un service complet aux entreprises marocaines, veillant à créer un écosystème dynamique sur le long terme.

ELITE se base sur une approche «capital neutre», les entreprises auront l'occasion d'évaluer toute opportunité de levée de fonds en s'appuyant sur l'expertise de la communauté ELITE, y compris l'introduction sur le marché boursier marocain.

**Que se passe-t-il à l'issue du Programme**

---

L'entreprise fait partie d'un large réseau d'entreprises labélisées ELITE et continue à avoir accès aux événements organisés, aux opportunités de networking et de levées de fonds.

# DISCLAIMER

Cette présentation contient des textes, données, graphiques, photographies, illustrations, images, logos, noms de marques, et informations en rapport avec la Bourse de Londres - London Stock Exchange Group (« LSEG »).

LSEG veille à assurer l'exactitude de l'information qu'elle publie. Cependant, l'information fournie sur une base "Telle quelle" et "Telle que disponible" peut manquer de précision ou de mise à jour. L'information contenue dans cette présentation peut être ou ne pas être préparée par LSEG. Toutefois, sa mise à disposition n'engage en aucun cas la responsabilité de LSEG.

LSEG ne garantit pas l'exactitude, l'actualité, l'exhaustivité ni l'adéquation de cette présentation ou toute information qu'elle puisse contenir pour tout usage particulier.

Aucune responsabilité ne sera acceptée par ou au nom de LSEG pour toutes erreurs, omissions, ou information inexacte figurant sur cette présentation. Aucune mesure ne devrait être prise ou omise d'être prise en se fondant sur l'information contenue dans cette présentation.

Nous déclinons toute responsabilité pour les résultats obtenus suites aux mesures prises en se basant sur l'information contenue dans la présentation.

La publication de ce document ne constitue pas une sollicitation, par LSEG, de l'épargne publique et ne doit pas être considérée comme une recommandation par LSEG de la pertinence des investissements, le cas échéant, décrits dans la présentation.

Ce document ne doit pas être considéré comme complet et est destiné uniquement à des fins d'information et de discussion.

LSEG décline toute responsabilité - découlant, sans limiter la généralité de ce qui précède, d'inexactitudes et / ou d'erreurs - des décisions et / ou des mesures prises par une partie sur la base de ce document.

La marque ELITE ou toute autre marque détenue par LSEG ne peut être utilisée sans une autorisation expressément formulée par LSEG propriétaire de cette marque.

---

This publication contains text, data, graphics, photographs, illustrations, artwork, names, logos, trade marks, service marks and information ("Information") connected with London Stock Exchange Group ("LSEG").

LSEG attempts to ensure Information is accurate, however Information is provided "AS IS" and on an "AS AVAILABLE" basis and may not be accurate or up to date.

Information in this publication may or may not have been prepared by LSEG but is made available without responsibility on the part of LSEG.

LSEG does not guarantee the accuracy, timeliness, completeness, performance or fitness for a particular purpose of the publication or any of the Information.

No responsibility is accepted by or on behalf of LSEG for any errors, omissions, or inaccurate Information in this publication. No action should be taken or omitted to be taken in reliance upon Information in this publication.

We accept no liability for the results of any action taken on the basis of the Information.

The publication of this document does not represent solicitation, by LSEG, of public saving and is not to be considered as a recommendation by LSEG as to the suitability of the investment, if any, herein described.

This document is not to be considered complete and is meant for information and discussion purposes only.

LSEG accepts no liability, arising, without limitation to the generality of the foregoing, from inaccuracies and/or mistakes, for decisions and/or actions taken by any party based on this document.

ELITE trademark and any other trademark owned by LSEG cannot be used without express written consent by LSEG having the ownership on the same.